

DH 铝合金十字滑块顶丝系列

结构特点：

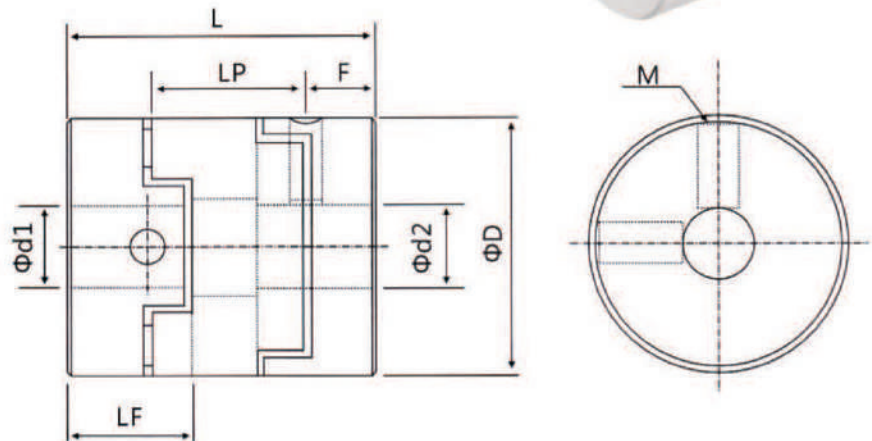
1. 胶体材料采用进口PA66，具有有良好的耐磨、耐腐蚀和电气绝缘性
2. 滑动式设计更有效的补偿径向和角向偏差
3. 可拆式设计、便于安装
4. 定位螺丝紧固方式
5. 轴套采用高强度铝合金



标记示例：

DH- □□ x □□ - □□ x □□
 系列号 外径 长度 d1轴径 d2轴径

说明：如果需要另加键槽，则以非标形式定做，请在型号轴径尺寸后加K，
 例：DH-20 x 25-8k x 9k，则表示两内孔都开键槽



外型尺寸 (单位: mm)

参数	常用d1,d2,轴径	ΦD	L	LF	LP	F	M	紧固螺丝扭矩 (N·m)
DH-16x18	4,5,6,6.35	16	18	7.1	12	3	M3	1.2
DH-20x23	5,6,6.35,7,8,9,9.525,10	20	23	9.1	12.7	3	M4	2.5
DH-25x28	6,6.35,8,9,9.525,10,11,12	25	28	11.7	17.7	2.8	M5	2.5
DH-32x33	8,9,9.525,10,11,12,12.7,14,15,16	32	33	14	20	3.4	M6	2.5
DH-40x35	8,9,9.525,10,11,12,14,15,16,18	40	35	15.5	20.3	3.2	M6	2.5
DH-50x38	10,11,12,12.7,14,15,16,19,20,22	50	38	16.5	22.35	3.8	M8	5
DH-63x47	15,16,19,20,22,24,25	63	47	21	25.8	6.0	M8	8

技术参数

参数	额定扭矩 (N·m)*	容许偏心 (mm)*	容许偏角 (°)*	容许轴向偏差 (mm)*	最高转速 rpm	静态扭转刚度 (N·M/rad)	惯性矩 (kg·M ²)	轴套材质	胶片材质	表面处理	重量 g
DH-16x18	0.7	0.8	3	±0.2	9000	30	3.3x10 ⁻⁷	高强度铝合金	PA66	阳极氧化处理	6
DH-20x23	1.2	1.2	3	±0.2	7000	58	1.1x10 ⁻⁶				15
DH-25x28	2.0	1.6	3	±0.2	6000	130	3.1x10 ⁻⁶				25
DH-32x33	4.5	2	3	±0.2	4800	270	9.6x10 ⁻⁶				44
DH-40x35	9	2.4	3	±0.2	3600	520	2.3x10 ⁻⁵				81
DH-50x38	19	2.6	3	±0.2	3000	800	1.8x10 ⁻⁴				142
DH-63x47	33	3	3	±0.2	2500	1200	8.3x10 ⁻⁴				320

注：必须在容许值的范围内使用该联轴器

DHC铝合金十字滑块夹紧系列

结构特点:

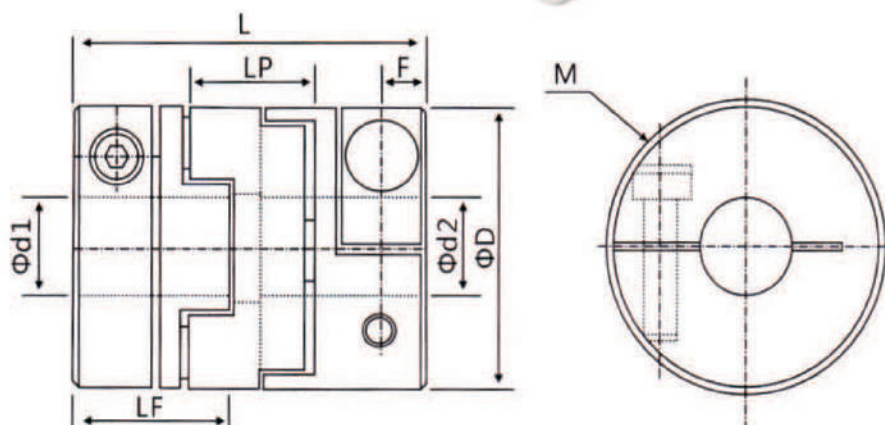
1. 胶体材料采用进口PA66, 具有良好的耐磨、耐腐蚀和电气绝缘性
2. 滑动式设计更有效的补偿径向和角向偏差
3. 可拆式设计、便于安装
4. 夹紧螺丝紧固方式
5. 轴套采用高强度铝合金



标记示例:

DHC - □□ x □□ - □□ x □□
系列号 外径 长度 d1轴径 d2轴径

说明: 如果需要另加键槽, 则以非标形
式定做, 请在型号轴径
尺寸后加K,
例: DHC-22 x 33-7k x 8k, 则表示两内
孔都开键槽



外型尺寸 (单位: mm)

参数 型号	常用d1,d2轴径	ΦD	L	LF	LP	F	M	紧固螺 丝扭矩 (N·m)
DHC-16x30	4,5,6,8,35	16	30	12.5	12	3	M2.5	0.8
DHC-20x33	5,6,6.35,7,8,9,9.525,10	20	33	14.1	12.7	3	M2.5	0.8
DHC-25x39	6,6.35,8,9,9.525,10,11,12	25	39	16.9	17.7	4.2	M3	1.2
DHC-32x45	8,9,9.525,10,11,12,12.7,14,15,16	32	45	20	20	4.5	M4	2.5
DHC-40x50	8,9,9.525,10,11,12,14,15,16,18	40	50	23	20.3	7	M5	5
DHC-50x53	10,11,12,12.7,14,15,16,19,20,22	50	53	24.2	22.35	7.5	M6	8
DHC-50x58	10,11,12,12.7,14,15,16,19,20,22	50	58	26.5	22.35	8	M6	8
DHC-63x71	15,16,19,20,22,24,25	63	71	32	26.2	10	M8	20

技术参数

参数 型号	额定 扭矩 (N·m)*	容许 偏心 (mm)*	容许 偏角 (°)*	容许轴 向偏差 (mm)*	最高 转速 rpm	静态扭 转刚度 (N·M/rad)	惯性矩 (kg·M ²)	轴套 材质	胶片 材质	表面 处理	重量 g
DHC-16x30	0.7	0.8	3	±0.2	9000	30	3.5x10 ⁻⁷	高强度铝合金	PA66	阳极氧化处理	12
DHC-20x33	1.2	1.2	3	±0.2	7000	58	1.5x10 ⁻⁶				19
DHC-25x39	2	1.6	3	±0.2	6000	130	3.2x10 ⁻⁶				35
DHC-32x45	4.5	2	3	±0.2	4800	270	1.5x10 ⁻⁵				67
DHC-40x50	9	2.4	3	±0.2	3600	520	4.2x10 ⁻⁵				114
DHC-50x53	19	2.6	3	±0.2	3000	800	1.0x10 ⁻⁴				190
DHC-50x58	19	3	3	±0.2	3000	800	1.1x10 ⁻⁴				215
DHC-63x71	33	3	3	±0.2	2500	1200	3.5x10 ⁻⁴				455

注: 必须在容许值的范围内使用该联轴器

DHCG不锈钢高刚性十字滑块夹紧系列

结构特点：

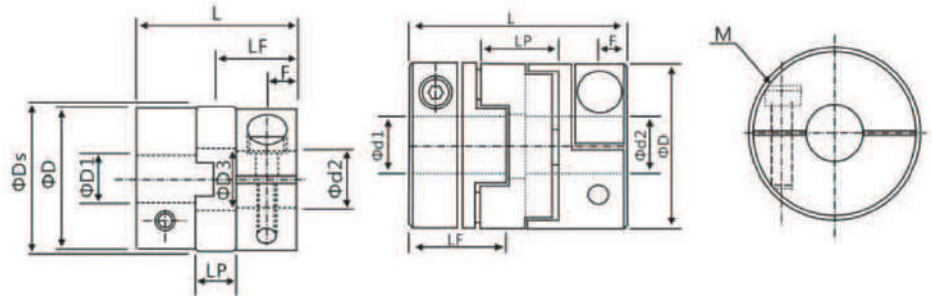
1. 主体材质采用进口SUS304不锈钢
2. 中间调整环材料采用进口铝青铜
3. 具有良好的耐磨，耐腐蚀性，刚性更大
4. 滑动设计更有效的补偿径向和角向偏差
可拆式设计，便于安装
5. 夹紧螺丝紧固方式



标记示例：

DHCG - □□ x □□ - □□ x □□
系列号 外径 长度 d1轴径 d2轴径

说明：如果需要另加键槽，则以非标形式定做，请在型号轴径尺寸后加K，
例：DHCG-20 x 27.3-8k x 9k，则表示两内孔都开键槽



外型尺寸 (单位: mm)

参数	常用d1,d2,轴径	ΦD	ΦDS	L	LF	LP	F	M	紧固螺丝扭矩 (N·m)
DHCG-14.5 x 18.7	4,5,6,6.35	14.5	15	18.7	8.9	5.5	2.5	M3	0.8
DHCG-16.8 x 24.2	4,5,6,6.35	16.8	17.5	24.2	12.0	6.2	3.3	M4	1.2
DHCG-20 x 27.3	5,6,6.35,8,9,9.525,10	20	21	27.3	13.4	7.3	3.9	M4	1.2
DHCG-26 x 30.5	5,6,6.35,8,9,9.525,10,11,12	26	27	30.5	15.0	7.5	4.0	M4	2.5
DHCG-30 x 32.8	5,6,6.35,8,9,9.525,10,11,12,12.7,14	30	31	32.8	16.0	8.8	4.3	M4	2.5
DHCG-34 x 34.5	5,6,6.35,8,9,9.525,10,11,12,12.7,14,15,16	34	35	34.5	16.5	8.5	4.3	M5	2.5
DHCG-38 x 39.7	5,6,6.35,8,9,9.525,10,11,12,12.7,14,15,16,17,18,19,20	38	41	39.7	19.5	9.7	5.3	M5	5
DHCG-45 x 46	8,9,10,11,12,12.7,14,15,16,17,18,19,20,22	45	48	46	22.5	13.6	5.8	M5	5
DHCG-55 x 57	10,11,12.7,14,15,16,17,18,19,20,22,24,25	55	58	57	28.0	15.4	7.0	M6	8
DHCG-70 x 77	12,14,15,16,17,18,19,20,22,24,25,28,30,32,35	70	74	77	38.0	17.0	8.8	M8	20

技术参数

参数	额定扭矩 (N·m)*	容许偏心 (mm)*	容许偏角 (°)*	容许轴向偏差 (mm)*	最高转速 rpm	静态扭转刚度 (N·M/rad)	惯性矩 (kg·M²)	轴套材质	弹性体材质	表面处理	重量 g
DHCG-14.5 x 18.7	3	0.5	0.6	±0.2	8000	750	6.0 × 10 ⁻⁷	SUS304 不锈钢	进口铝青铜	抛光处理	17
DHCG-16.8 x 24.2	5	0.5	0.6	±0.2	6500	1000	1.2 × 10 ⁻⁶				30
DHCG-20 x 27.3	7	0.5	0.6	±0.2	5500	2000	3.0 × 10 ⁻⁶				48
DHCG-26 x 30.5	10	0.8	0.6	±0.2	4500	3800	8.7 × 10 ⁻⁶				90
DHCG-30 x 32.8	24	1	0.6	±0.2	4500	5000	2.5 × 10 ⁻⁵				120
DHCG-34 x 34.5	32	1	0.6	±0.2	3500	7000	4.0 × 10 ⁻⁵				172
DHCG-38 x 39.7	50	1	0.6	±0.2	3500	10000	5.2 × 10 ⁻⁵				250
DHCG-45 x 46	50	1	0.6	±0.2	7000	35000	1.8 × 10 ⁻⁴				450
DHCG-55 x 57	75	1.5	0.6	±0.2	7000	52000	3.3 × 10 ⁻⁴				800
DHCG-70 x 77	95	2	0.6	±0.2	6000	71200	1.1 × 10 ⁻⁵				1150

注：必须在容许值的范围内使用该联轴器

DHG不锈钢高刚性十字滑块顶丝系列

结构特点：

1. 主体材质采用进口SUS304不锈钢，
2. 中间调整环材料采用进口铝青铜，
3. 具有良好的耐磨，耐腐蚀性，刚性更大
4. 滑动设计更有效的补偿径向和角向偏差
5. 可拆式设计，便于安装
6. 带键槽设计，定位螺丝紧固方式



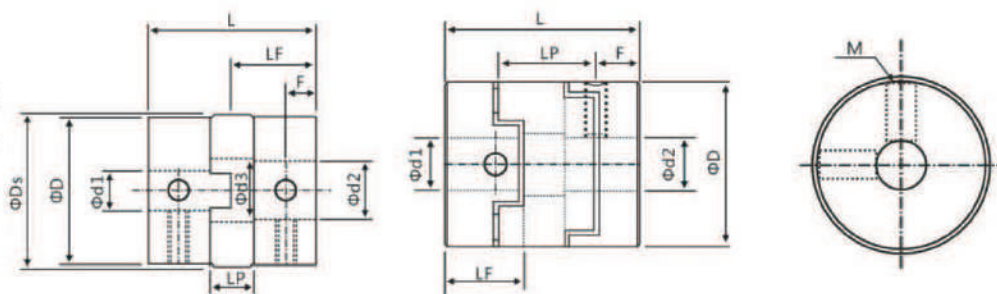
标记示例：

DHG - □□ x □□ - □□ x □□
 系列号 外径 长度 d1轴径 d2轴径

说明：如果需要另加键槽，则以非标形式定做，请在型号轴径

尺寸后加K，

例：DHG-30x50-10k x 11k，则表示两内孔都开键槽



外型尺寸 (单位: mm)

参数 型号	常用d1,d2,轴径	φD	φDs	L	LF	LP	F	M	紧固螺栓扭矩 (N·m)
DHG-12×14.4	4,5,6,6.35	12	12.5	14.4	7.2	4	2.5	M3	1.2
DHG-14.5×16.2	4,5,6,6.35	14.5	15	16.2	8.1	5.4	3	M3	1.2
DHG-16.8×19.7	5,6,6.35,7,8	16.5	17.5	19.7	9.8	6.3	3.2	M4	2.5
DHG-20×21.3	5,6,6.35,7,8	20	21	21.3	10.6	7.3	3.2	M4	2.5
DHG-26×25.5	5,6,6.35,8,9,9.525,10,11,12	26	27	25.5	12.7	7.5	3.8	M4	2.5
DHG-30×32.8	5,6,6.35,8,9,9.525,10,11,12	30	31	32.8	16.8	8.8	5.8	M4	2.5
DHG-34×34.5	5,6,6.35,8,9,9.525,10,11,12,12.7,14,15,16	34	35	34.5	17.2	8.5	5.8	M5	5
DHG-38×39.7	5,6,6.35,8,9,9.525,10,11,12,12.7,14,15,16	30	39	39.7	19.8	9.7	7	M5	5
DHG-45×43.6	8,9,10,11,12,12.7,14,15,16,17,18,19,20,22	45	48	43.6	21.8	13.6	7.5	M5	5
DHG-55×49.4	10,11,12.7,14,15,16,17,18,19,20,22,24,25	55	58	49.4	24.7	15.4	8.5	M6	8
DHG-70×57	12,14,15,16,17,18,19,20,22,24,25,28,30,32,35	70	74	57	28.5	17	11	M8	20

技术参数

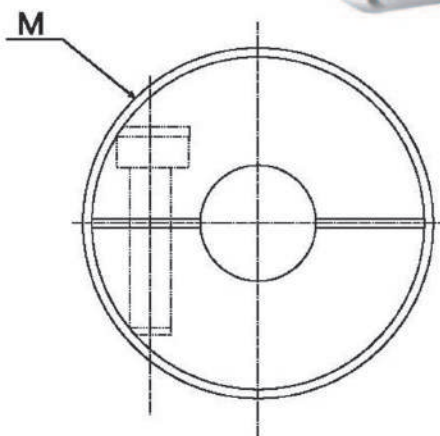
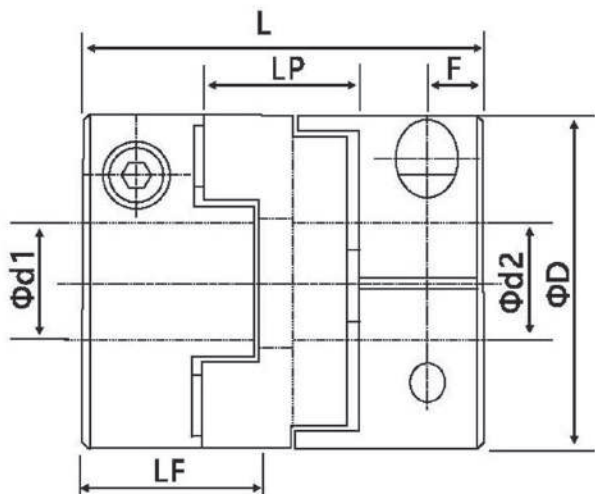
参数 型号	额定扭矩 (N·m)*	容许偏心 (mm)*	容许偏角 (°)*	容许轴向偏差 (mm)*	最高转速 rpm	静态扭转刚度 (N·M/rad)	惯性矩 (kg·M ²)	轴套材质	弹性体材质	表面处理	重量 g
DHG-12×14.4	2.5	0.3	0.6	±0.1	9000	250	2.0×10 ⁻⁷	SUS304 不锈钢	进口铝青铜	抛光处理	8.5
DHG-14.5×16.2	3	0.5	0.6	±0.1	7000	800	4.5×10 ⁻⁷				15
DHG-16.8×19.7	5	0.5	0.6	±0.1	6500	900	1.0×10 ⁻⁶				25
DHG-20×21.3	7	0.5	0.6	±0.1	5000	2000	2.25×10 ⁶				37
DHG-26×25.5	10	0.8	0.6	±0.2	5000	3500	7.5×10 ⁻⁶				79
DHG-30×32.8	24	1	0.6	±0.2	5000	5000	2.5×10 ⁻⁵				122
DHG-34×34.5	32	1	0.6	±0.2	3500	7500	4.0×10 ⁻⁵				180
DHG-38×39.7	50	1	0.6	±0.3	3500	10000	5.2×10 ⁻⁵				260
DHG-45×43.6	60	1	0.2	±0.3	9000	65000	1.7×10 ⁻⁴				400
DHG-55×49.4	90	1.2	0.2	±0.5	9000	90000	3.3×10 ⁻⁴				750
DHG-70×57	95	1.6	0.2	±0.6	9000	170000	1.1×10 ⁻³	1300			

注：必须在容许值的范围内使用该联轴器

DHCS 铝合金十字滑块短型夹紧系列

结构特点：

- 1.轴套采用高强度铝合金
- 2.胶体材料采用进口PA66具有良好的耐磨，耐腐蚀性和电气绝缘性
- 3.滑动设计更有效的补偿径向和角向偏差
- 4.可拆式设计，便于安装
- 5.夹紧螺丝紧固方式



标记示例：

DHCS - □□ × □□ - □□ × □□

系列号 外径 长度 d1轴径 d2轴径

说明:如果需要另加键槽,则以非标形式定做,请在型号轴径尺寸后加K,

例:DHCS-16×21-4K×5K,则表示两内孔都开键槽。

外型尺寸 (单位: mm)

参数 型号	常用d1,d2,轴径	ΦD	L	LF	LP	F	M	紧固螺 丝扭矩 (N.m)
DHCS-12×14.9	3,4,5	12	14.9	7.3	4.9	2.5	M2	0.4
DHCS-16×21	4,5,6,6.35	16	21	10.4	7	3	M2.5	0.8
DHCS-20×22.1	5,6,6.35,7,8	20	22.1	10.9	8.1	3	M2.5	0.8
DHCS-25×27.2	5,6,6.35,8,9,9.525,10,11,12	25	27.2	13.5	11.2	4	M3	1.2
DHCS-32×33.3	5,6,8,9,9.525,10,11,12,12.7,14,15,16	32	33.3	16.5	13.3	5	M4	2.5

技术参数

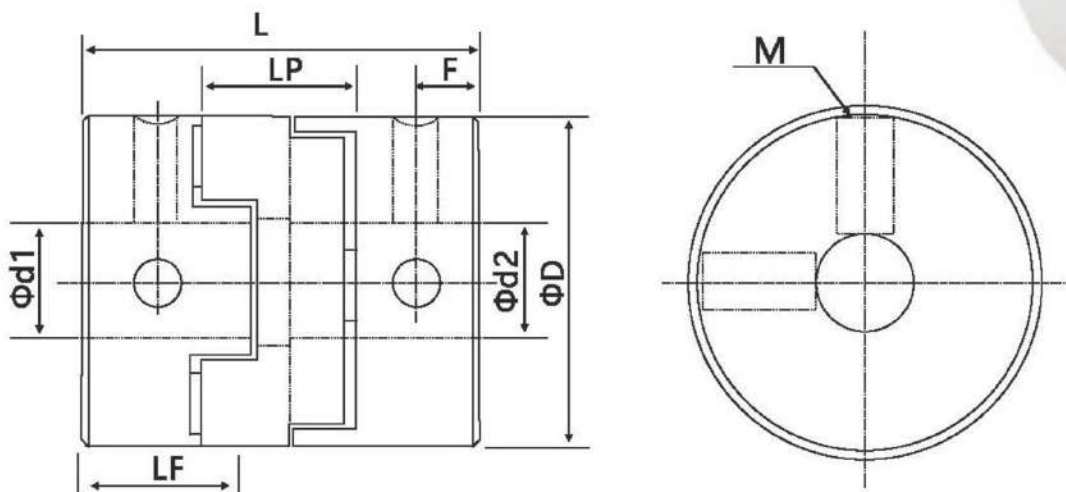
参数 型号	额定 扭矩 (N.m) *	容许 偏心 (mm) *	容许 偏角 (°) *	容许轴 向偏差 (mm) *	容许 转速 rpm	静态扭 转刚度 (N.m/rad)	惯性矩 (kg.m ²)	轴套 材质	胶块 材质	表面 处理	重量 (g)
DHCS-12×14.9	0.5	0.6	2	±0.2	12000	9	7.1×10 ⁻⁸	高 强 度 铝 合 金	P A 6 6	阳 极 氧 化 处 理	3
DHCS-16×21	0.7	1	2	±0.2	9000	30	3.0×10 ⁻⁷				8
DHCS-20×22.1	1.2	1.3	2	±0.2	6500	47	7.4×10 ⁻⁷				13
DHCS-25×27.2	2	1.5	2	±0.2	5500	85	2.2×10 ⁻⁶				24
DHCS-32×33.3	4.5	2	2	±0.2	4500	190	7.3×10 ⁻⁶				48

注:以上技术参数由至大孔径测得

DHS 铝合金十字滑块短型顶丝系列

结构特点:

- 1.轴套采用高强度铝合金
- 2.胶体材料采用进口PA66 具有良好的耐磨,耐腐蚀性和电气绝缘性
- 3.滑动设计更有效的补偿径向和角向偏差
- 4.可拆式设计,便于安装
- 5.定位螺丝紧固方式



标记示例:

DHS - □□ × □□ - □□ × □□

系列号 外径 长度 d1轴径 d2轴径

说明:如果需要另加键槽,则以非标形式定做,请在型号轴径尺寸后加K,

例:DHS-20×22.1-8K×9K,则表示两内孔都开键槽。

外型尺寸 (单位: mm)

参数 型号	常用d1,d2,轴径	ΦD	L	LF	LP	F	M	紧固螺 丝扭矩 (N.m)
DHS-12×14.9	3,4,5	12	14.9	7.3	4.9	2.5	M2.5	0.8
DHS-16×21	4,5,6,6.35	16	21	10.4	7	3	M2.5	0.8
DHS-20×22.1	5,6,6.35,7,8	20	22.1	10.9	8.1	3	M4	2.5
DHS-25×27.2	5,6,6.35,8,9,9.525,10,11,12	25	27.2	13.5	11.2	3	M4	2.5
DHS-32×33.3	5,6,8,9,9.525,10,11,12,12.7,14,15,16	32	33.3	16.5	13.3	3.4	M4	2.5

技术参数

参数 型号	额定 扭矩 (N.m) *	容许 偏心 (mm) *	容许 偏角 (°) *	容许轴 向偏差 (mm) *	容许 转速 rpm	静态扭 转刚度 (N.m/rad)	惯性矩 (kg.m ²)	轴套 材质	胶块 材质	表面 处理	重量 (g)
DHS-12×14.9	0.5	0.6	2	±0.2	12000	9	7.2×10 ⁻⁸	高 强 度 铝 合 金	P A 6 6	阳 极 氧 化 处 理	4
DHS-16×21	0.7	1	2	±0.2	9000	30	3.1×10 ⁻⁷				10
DHS-20×22.1	1.2	1.3	2	±0.2	6500	47	7.3×10 ⁻⁷				14
DHS-25×27.2	2	1.5	2	±0.2	5500	85	2.3×10 ⁻⁶				25
DHS-32×33.3	4.5	2	2	±0.2	4500	190	7.4×10 ⁻⁶				50

注:以上技术参数由至大孔径测得